

Jahresauswertung 2010 Pflege: Dekubitusprophylaxe Hamburg

DEK

Hamburg Gesamt

Teilnehmende Krankenhäuser (Hamburg): 65
Anzahl Datensätze Gesamt: 99.393
Datensatzversion: DEK 2010.13.0
Datenbankstand: 03. Februar 2011
2010 - D10203-L68392-P32187

Grundgesamtheit und Vorjahresdaten

Die Berechnung der Grundgesamtheit für die Qualitätsindikatoren in der Auswertung erfolgt für alle Patienten, die im Jahr 2010 stationär aufgenommen wurden und zum Aufnahmezeitpunkt \geq 75 Jahre alt waren.

Die Berechnung der Vorjahresergebnisse für alle Kennzahlen in der Auswertung erfolgt für alle Patienten, die im Jahr 2009 stationär aufgenommen wurden und zum Aufnahmezeitpunkt \geq 75 Jahre alt waren.

Übersicht Qualitätsindikatoren


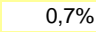

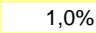
Qualitätsindikator	Fälle Krankenhaus	Ergebnis Krankenhaus	Ergebnis Gesamt	Referenz- bereich	Seite
QI 1: Veränderung des Dekubitus- status während des stationären Aufenthalts bei Patienten ohne Dekubitus bei Aufnahme					
Patienten mit Dekubitus Grad 2 bis 4 bei Entlassung			0,7%	nicht definiert	1.1
Patienten mit Dekubitus (Grad 1 bis 4) bei Entlassung			1,0%	nicht definiert	1.1
QI 2: Neu aufgetretene Dekubitalulzera Grad 4					
Bei Patienten ohne Dekubitus bei Aufnahme			0,11‰	Sentinel Event	1.4
Bei Patienten ohne Dekubitus bei Aufnahme und ohne Risikofaktoren			0,06‰	nicht definiert	1.4


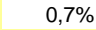

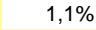
Vergleichbarkeit der Ergebnisse

Aufgrund von Änderungen der Einteilung für den Dekubitusschweregrad sind die Kennzahlresultate der Auswertung 2010 mit den Kennzahlresultaten der Auswertung 2009 nur eingeschränkt vergleichbar.

Qualitätsindikator 1: Veränderung des Dekubitusstatus während des stationären Aufenthalts bei Patienten, die ohne Dekubitus aufgenommen wurden

- Qualitätsziel:** Möglichst wenige Patienten, die ohne Dekubitus aufgenommen wurden, werden mit Dekubitus entlassen
- Grundgesamtheit:** Alle Patienten ohne dokumentierten Dekubitus bei Aufnahme
- Kennzahl-ID:**
1. 2010/DEK/2116
 2. 2010/DEK/2117
- Referenzbereich:**
1. Ein Referenzbereich ist für diesen Qualitätsindikator derzeit nicht definiert.
 2. Ein Referenzbereich ist für diesen Qualitätsindikator derzeit nicht definiert.

	Krankenhaus 2010		Gesamt 2010	
	Anzahl	%	Anzahl	%
1. Patienten mit Dekubitus Grad 2 bis 4 bei Entlassung, die ohne Dekubitus aufgenommen wurden			619 / 94.709	 0,7%
Vertrauensbereich				0,6% - 0,7%
Referenzbereich		nicht definiert		nicht definiert
2. Patienten mit Dekubitus (Grad 1 bis 4) bei Entlassung, die ohne Dekubitus aufgenommen wurden			983 / 94.709	 1,0%
Vertrauensbereich				1,0% - 1,1%
Referenzbereich		nicht definiert		nicht definiert
davon:				
Dekubitusgrad bei Entlassung (nach ICD-10-GM L89, in Anlehnung an NPUAP)				
Grad 1			364 / 983	37,0%
Grad 2			551 / 983	56,1%
Grad 3			58 / 983	5,9%
Grad 4			10 / 983	1,0%
keine Gradangabe			0 / 983	0,0%
Patienten ohne Dekubitus bei Entlassung, die ohne Dekubitus aufgenommen wurden			93.726 / 94.709	99,0%

Vorjahresdaten	Krankenhaus 2009		Gesamt 2009	
	Anzahl	%	Anzahl	%
1. Patienten mit Dekubitus Grad 2 bis 4 bei Entlassung, die ohne Dekubitus aufgenommen wurden Vertrauensbereich			563 / 85.406	 0,7% 0,6% - 0,7%
2. Patienten mit Dekubitus (Grad 1 bis 4) bei Entlassung, die ohne Dekubitus aufgenommen wurden Vertrauensbereich			923 / 85.406	 1,1% 1,0% - 1,2%

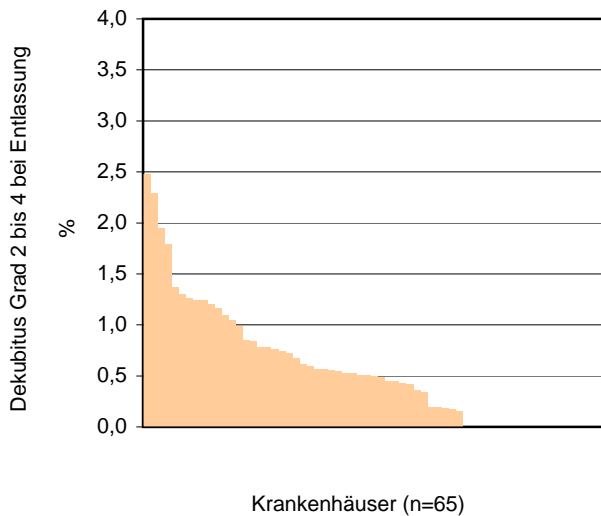
Verteilung der Krankenhausergebnisse [Diagramm 1a, Kennzahl-ID 2010/DEK/2116]:

Anteil von Patienten mit Dekubitus Grad 2 bis 4 bei Entlassung an allen Patienten ohne Dekubitus bei Aufnahme

Krankenhäuser mit mindestens 1 Fall in dieser Grundgesamtheit:

Minimum - Maximum der Krankenhausergebnisse: 0,0% - 2,5%

Median der Krankenhausergebnisse: 0,5%



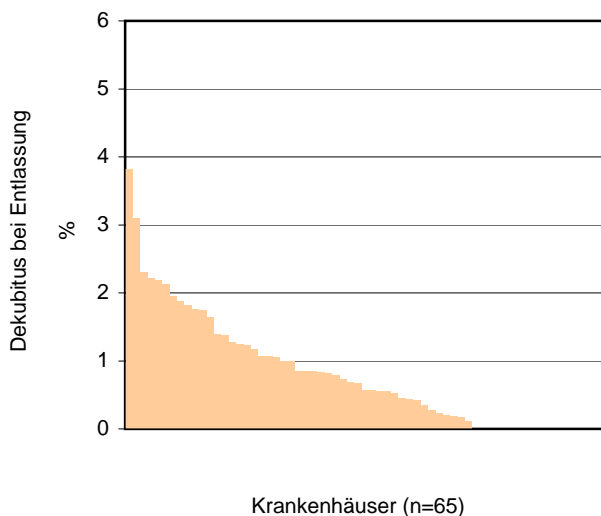
Verteilung der Krankenhausergebnisse [Diagramm 1b, Kennzahl-ID 2010/DEK/2117]:

Anteil von Patienten mit Dekubitus (Grad 1 bis 4) bei Entlassung an allen Patienten ohne Dekubitus bei Aufnahme

Krankenhäuser mit mindestens 1 Fall in dieser Grundgesamtheit:

Minimum - Maximum der Krankenhausergebnisse: 0,0% - 3,8%

Median der Krankenhausergebnisse: 0,6%



Qualitätsindikator 2: Neu aufgetretene Dekubitalulzera Grad 4

Qualitätsziel:	Keine neu aufgetretenen Dekubitalulzera Grad 4 bei Patienten, die ohne Dekubitus aufgenommen wurden	
Grundgesamtheit:	Gruppe 1:	Alle Patienten ohne dokumentierten Dekubitus bei Aufnahme
	Gruppe 2:	Alle Patienten ohne dokumentierten Dekubitus bei Aufnahme und ohne Risikofaktoren ¹ bei Aufnahme und Entlassung
Kennzahl-ID:	Gruppe 1:	2010/DEK/2118
	Gruppe 2:	2010/DEK/2264
Referenzbereich:	Gruppe 1:	Sentinel Event
	Gruppe 2:	Ein Referenzbereich ist für diese Qualitätskennzahl derzeit nicht definiert.

	Krankenhaus 2010	
	Gruppe 1	Gruppe 2
Patienten mit Dekubitus Grad 4 bei Entlassung, die ohne Dekubitus aufgenommen wurden	█	█
Vertrauensbereich		
Referenzbereich	Sentinel Event	nicht definiert

	Gesamt 2010	
	Gruppe 1	Gruppe 2
Patienten mit Dekubitus Grad 4 bei Entlassung, die ohne Dekubitus aufgenommen wurden	10 / 94.709 0,11‰	5 / 77.183 0,06‰
Vertrauensbereich	0,05‰ - 0,19‰	0,02‰ - 0,15‰
Referenzbereich	Sentinel Event	nicht definiert

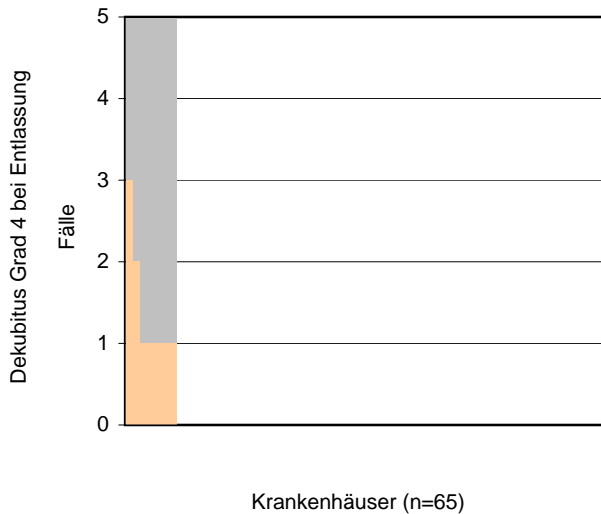
Vorjahresdaten	Krankenhaus 2009	
	Gruppe 1	Gruppe 2
Patienten mit Dekubitus Grad 4 bei Entlassung, die ohne Dekubitus aufgenommen wurden	█	█
Vertrauensbereich		

Vorjahresdaten	Gesamt 2009	
	Gruppe 1	Gruppe 2
Patienten mit Dekubitus Grad 4 bei Entlassung, die ohne Dekubitus aufgenommen wurden	1 / 85.406 0,01‰	1 / 68.485 0,01‰
Vertrauensbereich	0,00‰ - 0,07‰	0,00‰ - 0,08‰

¹ Als Risikofaktoren bei Aufnahme und Entlassung werden hier die Datenfelder Mikrobewegung (7, 13), Diabetes mellitus (8), Dekubitusstatus (9) und Intensivbehandlung (14) berücksichtigt.

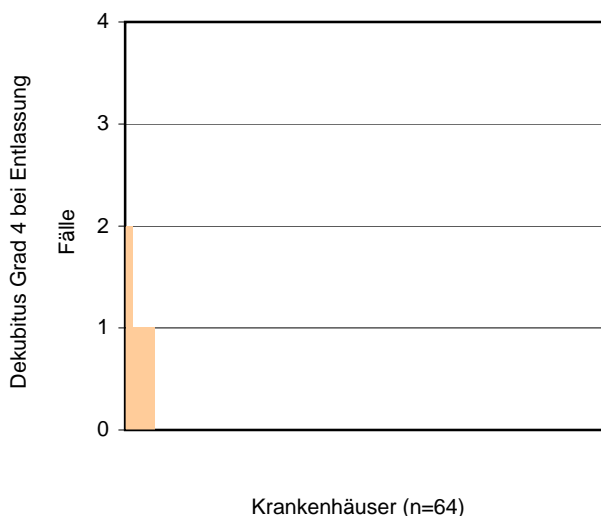
**Verteilung der Krankenhausergebnisse [Diagramm 2a, Kennzahl-ID 2010/DEK/2118]:
Anzahl Patienten mit Dekubitus Grad 4 bei Entlassung, ohne Dekubitus bei Aufnahme**

Krankenhäuser mit mindestens 1 Fall in dieser Grundgesamtheit:
Minimum - Maximum der Krankenhausergebnisse: 0 Fälle - 3 Fälle
Median der Krankenhausergebnisse: 0,0 Fälle



**Verteilung der Krankenhausergebnisse [Diagramm 2b, Kennzahl-ID 2010/DEK/2264]:
Anzahl Patienten mit Dekubitus Grad 4 bei Entlassung, ohne Dekubitus bei Aufnahme und ohne Risikofaktoren bei Aufnahme und Entlassung**

Krankenhäuser mit mindestens 1 Fall in dieser Grundgesamtheit:
Minimum - Maximum der Krankenhausergebnisse: 0 Fälle - 2 Fälle
Median der Krankenhausergebnisse: 0,0 Fälle



Basisdaten

	Krankenhaus 2010	Gesamt 2010	Gesamt 2009
	Anzahl	Anzahl	Anzahl
Anzahl Patienten		99.393	89.748

Behandlungszeit

	Krankenhaus 2010	Gesamt 2010	Gesamt 2009
	Anzahl	Anzahl	Anzahl
Stationäre Aufenthaltsdauer (Tage)			
Anzahl Patienten mit gültigen Angaben		99.393	89.748
Median		7,0	7,0
Mittelwert		10,1	10,2

Patienten

	Krankenhaus 2010		Gesamt 2010		Gesamt 2009	
	Anzahl	%	Anzahl	%	Anzahl	%
Altersverteilung (Jahre)						
Alle Patienten mit gültiger Altersangabe			99.393 / 99.393		89.748 / 89.748	
75 - 79 Jahre			33.123 / 99.393	33,3	28.760 / 89.748	32,0
80 - 84 Jahre			31.986 / 99.393	32,2	29.856 / 89.748	33,3
85 - 89 Jahre			23.207 / 99.393	23,3	21.784 / 89.748	24,3
90 - 94 Jahre			8.293 / 99.393	8,3	6.616 / 89.748	7,4
>= 95 Jahre			2.784 / 99.393	2,8	2.732 / 89.748	3,0
Alter (Jahre)						
Patienten mit gültiger Altersangabe			99.393		89.748	
Median				82,0		82,0
Mittelwert				82,6		82,8

Dekubitusstatus bei Aufnahme

	Krankenhaus 2010		Gesamt 2010		Gesamt 2009	
	Anzahl	%	Anzahl	%	Anzahl	%
Lagen bei Aufnahme ein oder mehrere Dekubitalulzera vor?						
ja			4.684	4,7	4.342	4,8
nein			94.709	95,3	85.406	95,2
Wenn mindestens ein Dekubitalulkus vorlag: Gradeinteilung des höchstgradigen Dekubitalulkus (nach ICD-10-GM L 89, in Anlehnung an NPUAP)						
Grad 1:			1.660 / 4.684	35,4	1.511 / 4.342	34,8
Grad 2:			2.164 / 4.684	46,2	2.236 / 4.342	51,5
Grad 3:			636 / 4.684	13,6	448 / 4.342	10,3
Grad 4:			224 / 4.684	4,8	147 / 4.342	3,4
ungültige Angaben			0 / 4.684	0,0	0 / 4.342	0,0
keine Angaben			0 / 4.684	0,0	0 / 4.342	0,0

Aufnahme

	Krankenhaus 2010		Gesamt 2010		Gesamt 2009	
	Anzahl	%	Anzahl	%	Anzahl	%
Angabe zur Aufnahme			99.393	100,0	89.748	100,0
Aufnahme von zu Hause ohne Versorgung durch eine ambulante Pflegeeinrichtung			61.243		56.548	
davon mit Dekubitalulzera bei Aufnahme			871	1,4	691	1,2
Aufnahme von zu Hause mit Versorgung durch eine ambulante Pflegeeinrichtung			12.273		11.132	
davon mit Dekubitalulzera bei Aufnahme			858	7,0	855	7,7
Aufnahme aus stationärer Pflegeeinrichtung			13.208		11.772	
davon mit Dekubitalulzera bei Aufnahme			1.702	12,9	1.598	13,6
Verlegung aus anderem Krankenhaus			6.695		6.025	
davon mit Dekubitalulzera bei Aufnahme			1.008	15,1	961	16,0
Verlegung aus stationärer Rehabilitation			155		145	
davon mit Dekubitalulzera bei Aufnahme			15	9,7	13	9,0
sonstiges			5.819		4.126	
davon mit Dekubitalulzera bei Aufnahme			230	4,0	224	5,4

Dekubitusstatus bei Entlassung

	Krankenhaus 2010		Gesamt 2010		Gesamt 2009	
	Anzahl	%	Anzahl	%	Anzahl	%
Lagen bei Entlassung ein oder mehrere Dekubitalulzera vor?						
ja			4.109	4,1	3.669	4,1
nein			95.284	95,9	86.079	95,9
Wenn mindestens ein Dekubitalulkus vorlag: Gradeinteilung des höchstgradigen Dekubitalulkus (nach ICD-10-GM L 89, in Anlehnung an NPUAP)						
Grad 1:			1.255 / 4.109	30,5	1.071 / 3.669	29,2
Grad 2:			2.107 / 4.109	51,3	2.083 / 3.669	56,8
Grad 3:			578 / 4.109	14,1	416 / 3.669	11,3
Grad 4:			169 / 4.109	4,1	99 / 3.669	2,7
ungültige Angaben			0 / 4.109	0,0	0 / 3.669	0,0
keine Angaben			0 / 4.109	0,0	0 / 3.669	0,0
Wie viele der Patienten mit Dekubitus bei Entlassung hatten mindestens einen Dekubitus bei Aufnahme?			3.126 / 4.109	76,1	2.746 / 3.669	74,8
davon						
<= Grad 2 bei Aufnahme und						
>= Grad 3 bei Entlassung			57 / 3.126	1,8	38 / 2.746	1,4
Wie viele der Patienten mit Dekubitus bei Entlassung hatten keinen Dekubitus bei Aufnahme?			983 / 4.109	23,9	923 / 3.669	25,2
davon						
>= Grad 3 bei Entlassung			68 / 983	6,9	44 / 923	4,8

Veränderung Dekubitus Grad 1 bis 4 bei Aufnahme versus Entlassung

Krankenhaus 2010

	0 keine Dekubitalulzera	1 umschriebene Rötung bei intakter Haut	2 Hautdefekt	3 tiefer Hautdefekt	4 tiefer Hautdefekt mit Knochenbeteiligung
	bei Aufnahme				
0 keine Dekubitalulzera					
1 umschriebene Rötung bei intakter Haut					
2 Hautdefekt					
3 tiefer Hautdefekt					
4 tiefer Hautdefekt mit Knochenbeteiligung					
	bei Entlassung				

Gesamt 2010

	0 keine Dekubitalulzera	1 umschriebene Rötung bei intakter Haut	2 Hautdefekt	3 tiefer Hautdefekt	4 tiefer Hautdefekt mit Knochenbeteiligung
	bei Aufnahme				
0 keine Dekubitalulzera	93.726 94,3%	845 0,9%	573 0,6%	99 0,1%	41 0,0%
1 umschriebene Rötung bei intakter Haut	364 0,4%	705 0,7%	171 0,2%	12 0,0%	3 0,0%
2 Hautdefekt	551 0,6%	99 0,1%	1.374 1,4%	79 0,1%	4 0,0%
3 tiefer Hautdefekt	58 0,1%	8 0,0%	44 0,0%	437 0,4%	31 0,0%
4 tiefer Hautdefekt mit Knochenbeteiligung	10 0,0%	3 0,0%	2 0,0%	9 0,0%	145 0,1%
	bei Entlassung				

Gesamt 2009

	0 keine Dekubitalulzera	1 umschriebene Rötung bei intakter Haut	2 Hautdefekt	3 tiefer Hautdefekt	4 tiefer Hautdefekt mit Knochenbeteiligung
bei Aufnahme					
0 keine Dekubitalulzera	84.483 94,1%	864 1,0%	651 0,7%	59 0,1%	22 0,0%
1 umschriebene Rötung bei intakter Haut	360 0,4%	547 0,6%	155 0,2%	9 0,0%	0 0,0%
2 Hautdefekt	519 0,6%	90 0,1%	1.402 1,6%	63 0,1%	9 0,0%
3 tiefer Hautdefekt	43 0,0%	9 0,0%	26 0,0%	306 0,3%	32 0,0%
4 tiefer Hautdefekt mit Knochenbeteiligung	1 0,0%	1 0,0%	2 0,0%	11 0,0%	84 0,1%
bei Entlassung					

Entlassung

Entlassungsgrund ¹	Krankenhaus 2010		Gesamt 2010		Gesamt 2009	
	Anzahl	%	Anzahl	%	Anzahl	%
01: regulär beendet			75.490	76,0	68.149	75,9
02: nachstationäre Behandlung vorgesehen			2.231	2,2	1.895	2,1
03: aus sonstigen Gründen			325	0,3	289	0,3
04: gegen ärztlichen Rat			821	0,8	692	0,8
05: Zuständigkeitswechsel des Kostenträgers			5	0,0	1	0,0
06: Verlegung			5.378	5,4	4.326	4,8
07: Tod			5.431	5,5	4.991	5,6
08: Verlegung nach § 14			204	0,2	155	0,2
09: in Rehabilitationseinrichtung			3.264	3,3	3.018	3,4
10: in Pflegeeinrichtung			4.971	5,0	5.189	5,8
11: in Hospiz			174	0,2	158	0,2
12: interne Verlegung			395	0,4	299	0,3
13: externe Verlegung zur psychiatrischen Behandlung			39	0,0	41	0,0
14: aus sonstigen Gründen, mit nachstationärer Behandlung			77	0,1	15	0,0
15: gegen ärztlichen Rat			29	0,0	22	0,0
16: externe Verlegung			24	0,0	33	0,0
17: interne Verlegung (Wechsel BPfIV/KHG)			284	0,3	193	0,2
18: Rückverlegung			29	0,0	87	0,1
19: Wiederaufnahme mit Neueinstufung			1	0,0	4	0,0
20: Wiederaufnahme mit Neuein- stufung wegen Komplikation			5	0,0	0	0,0
21: Wiederaufnahme			117	0,1	123	0,1
22: Fallabschluss			99	0,1	68	0,1

¹ vollständige Bezeichnung für gekürzte Entlassungsgründe:

01	Behandlung regulär beendet	15	Behandlung gegen ärztlichen Rat beendet, nachstationäre Behandlung vorgesehen
02	Behandlung regulär beendet, nachstationäre Behandlung vorgesehen	16	Externe Verlegung mit Rückverlegung oder Wechsel zwischen den Entgelt- bereichen der DRG-Fallpauschalen, nach der BPfIV oder für besondere Einrichtungen nach §17b Abs. 1 Satz 15 KHG mit Rückverlegung
03	Behandlung aus sonstigen Gründen beendet	17	interne Verlegung mit Wechsel zwischen den Entgeltbereichen der DRG- Fallpauschalen, nach der BPfIV oder für besondere Einrichtungen nach §17b Abs. 1 Satz 15 KHG
04	Behandlung gegen ärztlichen Rat beendet	19	Entlassung vor Wiederaufnahme mit Neueinstufung
06	Verlegung in ein anderes Krankenhaus	20	Entlassung vor Wiederaufnahme mit Neueinstufung wegen Komplikation
08	Verlegung in ein anderes Krankenhaus im Rahmen einer Zusammenarbeit (§14 Abs. 5 Satz 2 BPfIV)	21	Entlassung oder Verlegung mit nachfolgender Wiederaufnahme
09	Entlassung in eine Rehabilitationseinrichtung	22	Fallabschluss (interne Verlegung) bei Wechsel zwischen voll- und teilstationärer Behandlung
10	Entlassung in eine Pflegeeinrichtung		
11	Entlassung in ein Hospiz		
14	Behandlung aus sonstigen Gründen beendet, nachstationäre Behandlung vorgesehen		

Entlassungsgrund und Dekubitusstatus

Entlassungsgrund ¹	Krankenhaus 2010		Gesamt 2010		Gesamt 2009	
	Anzahl	%	Anzahl	%	Anzahl	%
01: regulär beendet davon mit Dekubitalulzera bei Entlassung			75.490		68.149	
			2.115	2,8	1.908	2,8
02: nachstationäre Behandlung vorgesehen davon mit Dekubitalulzera bei Entlassung			2.231		1.895	
			33	1,5	19	1,0
06: Verlegung davon mit Dekubitalulzera bei Entlassung			5.378		4.326	
			280	5,2	261	6,0
07: Tod davon mit Dekubitalulzera mit Dekubitalulzera Grad 3 oder 4			5.431		4.991	
			919	16,9	805	16,1
			195	3,6	134	2,7
09: in Rehabilitationseinrichtung davon mit Dekubitalulzera bei Entlassung			3.264		3.018	
			96	2,9	68	2,3
10: in Pflegeeinrichtung davon mit Dekubitalulzera bei Entlassung			4.971		5.189	
			556	11,2	512	9,9
11: in Hospiz davon mit Dekubitalulzera bei Entlassung			174		158	
			25	14,4	28	17,7

¹ vollständige Bezeichnung für gekürzte Entlassungsgründe:

01 Behandlung regulär beendet

02 Behandlung regulär beendet, nachstationäre Behandlung
vorgesehen

06 Verlegung in ein anderes Krankenhaus

09 Entlassung in eine Rehabilitationseinrichtung

10 Entlassung in eine Pflegeeinrichtung

11 Entlassung in ein Hospiz