

Jahresauswertung 2011 Pflege: Dekubitusprophylaxe Hamburg

DEK

Hamburg Gesamt

Teilnehmende Krankenhäuser (Hamburg): 83
Anzahl Datensätze Gesamt: 107.468
Datensatzversion: DEK 2011.14.0
Datenbankstand: 01. Februar 2012
2011 - D11228-L74487-P35189

Grundgesamtheit und Vorjahresdaten

Die Berechnung der Grundgesamtheit für die Qualitätsindikatoren in der Auswertung erfolgt für alle Patienten, die im Jahr 2011 stationär aufgenommen wurden und zum Aufnahmezeitpunkt ≥ 75 Jahre alt waren.

Die Berechnung der Vorjahresergebnisse für alle Kennzahlen in der Auswertung erfolgt für alle Patienten, die im Jahr 2010 stationär aufgenommen wurden und zum Aufnahmezeitpunkt ≥ 75 Jahre alt waren.


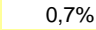

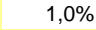
Übersicht Qualitätsindikatoren

Qualitätsindikator	Fälle Krankenhaus	Ergebnis Krankenhaus	Ergebnis Gesamt	Referenz- bereich	Seite
QI 1: Veränderung des Dekubitusstatus während des stationären Aufenthalts bei Patienten ohne Dekubitus bei Aufnahme					
2011/DEK/2116					
Patienten mit Dekubitus Grad 2 bis 4 bei Entlassung			0,6%	nicht definiert	1.1
2011/DEK/2117					
Patienten mit Dekubitus (Grad 1 bis 4) bei Entlassung			0,9%	nicht definiert	1.1
QI 2: Neu aufgetretene Dekubitalulzera Grad 4					
2011/DEK/2118					
Bei Patienten ohne Dekubitus bei Aufnahme			0,02‰	Sentinel Event	1.4
2011/DEK/2264					
Bei Patienten ohne Dekubitus bei Aufnahme und ohne Risikofaktoren			0,01‰	nicht definiert	1.4

Qualitätsindikator 1: Veränderung des Dekubitusstatus während des stationären Aufenthalts bei Patienten, die ohne Dekubitus aufgenommen wurden

- Qualitätsziel:** Möglichst wenige Patienten, die ohne Dekubitus aufgenommen wurden, werden mit Dekubitus entlassen
- Grundgesamtheit:** Alle Patienten ohne dokumentierten Dekubitus bei Aufnahme
- Kennzahl-ID:**
1. 2011/DEK/2116
 2. 2011/DEK/2117
- Referenzbereich:**
1. Ein Referenzbereich ist für diese Qualitätskennzahl derzeit nicht definiert.
 2. Ein Referenzbereich ist für diese Qualitätskennzahl derzeit nicht definiert.

	Krankenhaus 2011		Gesamt 2011	
	Anzahl	%	Anzahl	%
1. Patienten mit Dekubitus Grad 2 bis 4 bei Entlassung, die ohne Dekubitus aufgenommen wurden			575 / 102.764	0,6%
Vertrauensbereich				0,5% - 0,6%
Referenzbereich		nicht definiert		nicht definiert
2. Patienten mit Dekubitus (Grad 1 bis 4) bei Entlassung, die ohne Dekubitus aufgenommen wurden			919 / 102.764	0,9%
Vertrauensbereich				0,8% - 1,0%
Referenzbereich		nicht definiert		nicht definiert
davon:				
Dekubitusgrad bei Entlassung (nach ICD-10-GM L89, in Anlehnung an NPUAP)				
Grad 1			344 / 919	37,4%
Grad 2			530 / 919	57,7%
Grad 3			43 / 919	4,7%
Grad 4			2 / 919	0,2%
keine Gradangabe			0 / 919	0,0%
Patienten ohne Dekubitus bei Entlassung, die ohne Dekubitus aufgenommen wurden			101.845 / 102.764	99,1%

Vorjahresdaten	Krankenhaus 2010		Gesamt 2010	
	Anzahl	%	Anzahl	%
1. Patienten mit Dekubitus Grad 2 bis 4 bei Entlassung, die ohne Dekubitus aufgenommen wurden Vertrauensbereich			619 / 94.709	 0,7% 0,6% - 0,7%
2. Patienten mit Dekubitus (Grad 1 bis 4) bei Entlassung, die ohne Dekubitus aufgenommen wurden Vertrauensbereich			983 / 94.709	 1,0% 1,0% - 1,1%

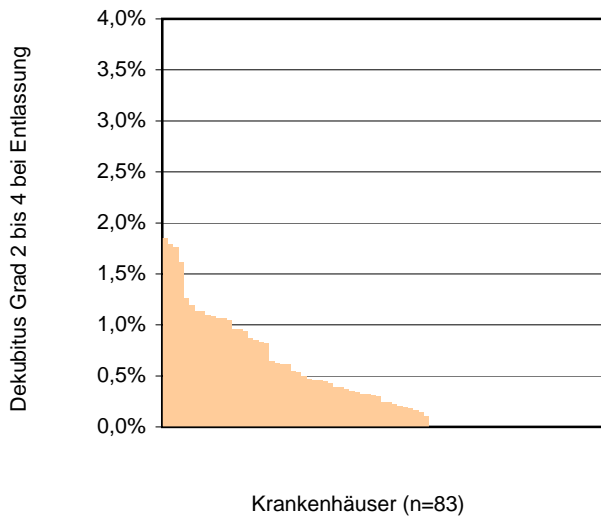
Verteilung der Krankenhausergebnisse [Diagramm 1a, Kennzahl-ID 2011/DEK/2116]:

Anteil von Patienten mit Dekubitus Grad 2 bis 4 bei Entlassung an allen Patienten ohne Dekubitus bei Aufnahme

Krankenhäuser mit mindestens 1 Fall in dieser Grundgesamtheit:

Minimum - Maximum der Krankenhausergebnisse: 0,0% - 1,9%

Median der Krankenhausergebnisse: 0,2%



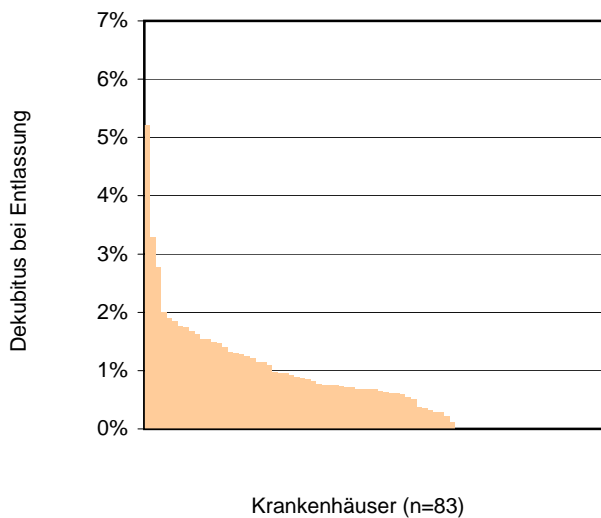
Verteilung der Krankenhausergebnisse [Diagramm 1b, Kennzahl-ID 2011/DEK/2117]:

Anteil von Patienten mit Dekubitus (Grad 1 bis 4) bei Entlassung an allen Patienten ohne Dekubitus bei Aufnahme

Krankenhäuser mit mindestens 1 Fall in dieser Grundgesamtheit:

Minimum - Maximum der Krankenhausergebnisse: 0,0% - 5,2%

Median der Krankenhausergebnisse: 0,7%



Qualitätsindikator 2: Neu aufgetretene Dekubitalulzera Grad 4

Qualitätsziel:	Keine neu aufgetretenen Dekubitalulzera Grad 4 bei Patienten, die ohne Dekubitus aufgenommen wurden	
Grundgesamtheit:	Gruppe 1:	Alle Patienten ohne dokumentierten Dekubitus bei Aufnahme
	Gruppe 2:	Alle Patienten ohne dokumentierten Dekubitus bei Aufnahme und ohne Risikofaktoren ¹ bei Aufnahme und Entlassung
Kennzahl-ID:	Gruppe 1:	2011/DEK/2118
	Gruppe 2:	2011/DEK/2264
Referenzbereich:	Gruppe 1:	Sentinel Event
	Gruppe 2:	Ein Referenzbereich ist für diese Qualitätskennzahl derzeit nicht definiert.

	Krankenhaus 2011	
	Gruppe 1	Gruppe 2
Patienten mit Dekubitus Grad 4 bei Entlassung, die ohne Dekubitus aufgenommen wurden		
Vertrauensbereich		
Referenzbereich	Sentinel Event	nicht definiert

	Gesamt 2011	
	Gruppe 1	Gruppe 2
Patienten mit Dekubitus Grad 4 bei Entlassung, die ohne Dekubitus aufgenommen wurden	2 / 102.764 0,02‰	1 / 86.206 0,01‰
Vertrauensbereich	0,00‰ - 0,07‰	0,00‰ - 0,07‰
Referenzbereich	Sentinel Event	nicht definiert

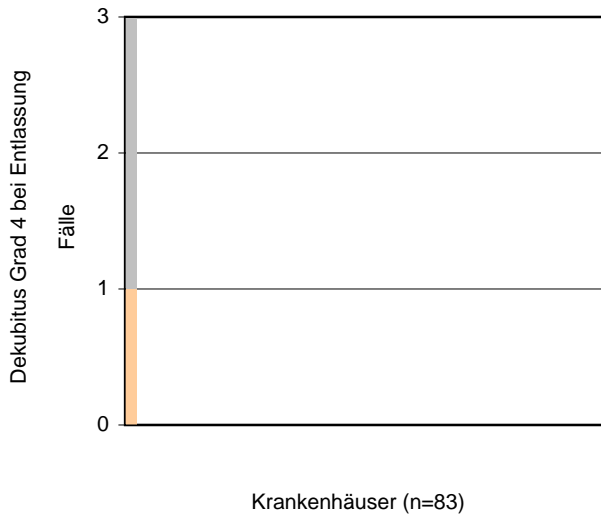
Vorjahresdaten	Krankenhaus 2010	
	Gruppe 1	Gruppe 2
Patienten mit Dekubitus Grad 4 bei Entlassung, die ohne Dekubitus aufgenommen wurden		
Vertrauensbereich		

Vorjahresdaten	Gesamt 2010	
	Gruppe 1	Gruppe 2
Patienten mit Dekubitus Grad 4 bei Entlassung, die ohne Dekubitus aufgenommen wurden	10 / 94.709 0,11‰	5 / 77.183 0,06‰
Vertrauensbereich	0,05‰ - 0,19‰	0,02‰ - 0,15‰

¹ Als Risikofaktoren bei Aufnahme und Entlassung werden hier die Datenfelder Mikrobewegung (8, 14), Diabetes mellitus (9), Dekubitusstatus (10) und Intensivbehandlung (15) berücksichtigt.

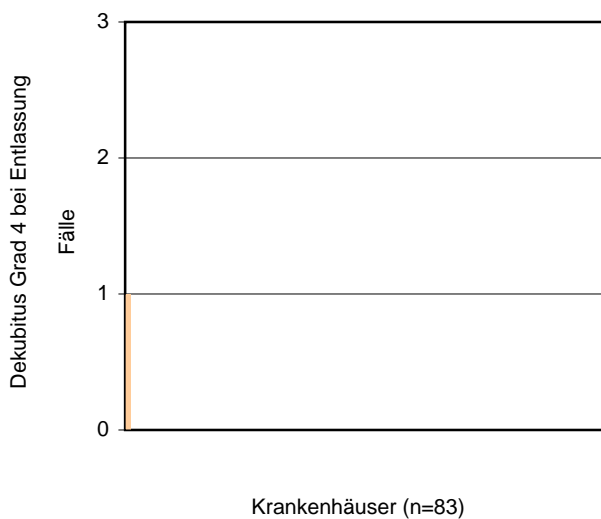
**Verteilung der Krankenhausergebnisse [Diagramm 2a, Kennzahl-ID 2011/DEK/2118]:
Anzahl Patienten mit Dekubitus Grad 4 bei Entlassung, ohne Dekubitus bei Aufnahme**

Krankenhäuser mit mindestens 1 Fall in dieser Grundgesamtheit:
Minimum - Maximum der Krankenhausergebnisse: 0 Fälle - 1 Fall
Median der Krankenhausergebnisse: 0,0 Fälle



**Verteilung der Krankenhausergebnisse [Diagramm 2b, Kennzahl-ID 2011/DEK/2264]:
Anzahl Patienten mit Dekubitus Grad 4 bei Entlassung, ohne Dekubitus bei Aufnahme und ohne Risikofaktoren bei Aufnahme und Entlassung**

Krankenhäuser mit mindestens 1 Fall in dieser Grundgesamtheit:
Minimum - Maximum der Krankenhausergebnisse: 0 Fälle - 1 Fall
Median der Krankenhausergebnisse: 0,0 Fälle



Basisdaten

	Krankenhaus 2011	Gesamt 2011	Gesamt 2010
	Anzahl	Anzahl	Anzahl
Anzahl Patienten		107.468	99.393

Behandlungszeit

	Krankenhaus 2011	Gesamt 2011	Gesamt 2010
	Anzahl	Anzahl	Anzahl
Stationäre Aufenthaltsdauer (Tage)			
Anzahl Patienten mit gültigen Angaben		107.468	99.393
Median		7,0	7,0
Mittelwert		9,5	10,1

Patienten

	Krankenhaus 2011		Gesamt 2011		Gesamt 2010	
	Anzahl	%	Anzahl	%	Anzahl	%
Altersverteilung (Jahre)						
Alle Patienten mit gültiger Altersangabe			107.468 / 107.468		99.393 / 99.393	
75 - 79 Jahre			37.556 / 107.468	34,9	33.123 / 99.393	33,3
80 - 84 Jahre			33.551 / 107.468	31,2	31.986 / 99.393	32,2
85 - 89 Jahre			23.957 / 107.468	22,3	23.207 / 99.393	23,3
90 - 94 Jahre			9.873 / 107.468	9,2	8.293 / 99.393	8,3
>= 95 Jahre			2.531 / 107.468	2,4	2.784 / 99.393	2,8
Alter (Jahre)						
Patienten mit gültiger Altersangabe			107.468		99.393	
Median				82,0		82,0
Mittelwert				82,5		82,6

Dekubitusstatus bei Aufnahme

	Krankenhaus 2011		Gesamt 2011		Gesamt 2010	
	Anzahl	%	Anzahl	%	Anzahl	%
Lagen bei Aufnahme ein oder mehrere Dekubitalulzera vor?						
ja			4.704	4,4	4.684	4,7
nein			102.764	95,6	94.709	95,3
Wenn mindestens ein Dekubitalulkus vorlag: Gradeinteilung des höchstgradigen Dekubitalulkus (nach ICD-10-GM L 89, in Anlehnung an NPUAP)						
Grad 1:			1.540 / 4.704	32,7	1.660 / 4.684	35,4
Grad 2:			2.297 / 4.704	48,8	2.164 / 4.684	46,2
Grad 3:			614 / 4.704	13,1	636 / 4.684	13,6
Grad 4:			253 / 4.704	5,4	224 / 4.684	4,8
ungültige Angaben			0 / 4.704	0,0	0 / 4.684	0,0
keine Angaben			0 / 4.704	0,0	0 / 4.684	0,0

Aufnahme

	Krankenhaus 2011		Gesamt 2011		Gesamt 2010	
	Anzahl	%	Anzahl	%	Anzahl	%
Angabe zur Aufnahme			107.468	100,0	99.393	100,0
Aufnahme von zu Hause ohne Versorgung durch eine ambulante Pflegeeinrichtung			67.582		61.243	
davon mit Dekubitalulzera bei Aufnahme			866	1,3	871	1,4
Aufnahme von zu Hause mit Versorgung durch eine ambulante Pflegeeinrichtung			12.128		12.273	
davon mit Dekubitalulzera bei Aufnahme			868	7,2	858	7,0
Aufnahme aus stationärer Pflegeeinrichtung			14.588		13.208	
davon mit Dekubitalulzera bei Aufnahme			1.792	12,3	1.702	12,9
Verlegung aus anderem Krankenhaus			6.857		6.695	
davon mit Dekubitalulzera bei Aufnahme			947	13,8	1.008	15,1
Verlegung aus stationärer Rehabilitation			179		155	
davon mit Dekubitalulzera bei Aufnahme			24	13,4	15	9,7
sonstiges			6.134		5.819	
davon mit Dekubitalulzera bei Aufnahme			207	3,4	230	4,0

Dekubitusstatus bei Entlassung

	Krankenhaus 2011		Gesamt 2011		Gesamt 2010	
	Anzahl	%	Anzahl	%	Anzahl	%
Lagen bei Entlassung ein oder mehrere Dekubitalulzera vor?						
ja			4.143	3,9	4.109	4,1
nein			103.325	96,1	95.284	95,9
Wenn mindestens ein Dekubitalulkus vorlag: Gradeinteilung des höchstgradigen Dekubitalulkus (nach ICD-10-GM L 89, in Anlehnung an NPUAP)						
Grad 1:			1.170 / 4.143	28,2	1.255 / 4.109	30,5
Grad 2:			2.223 / 4.143	53,7	2.107 / 4.109	51,3
Grad 3:			570 / 4.143	13,8	578 / 4.109	14,1
Grad 4:			180 / 4.143	4,3	169 / 4.109	4,1
ungültige Angaben			0 / 4.143	0,0	0 / 4.109	0,0
keine Angaben			0 / 4.143	0,0	0 / 4.109	0,0
Wie viele der Patienten mit Dekubitus bei Entlassung hatten mindestens einen Dekubitus bei Aufnahme?			3.224 / 4.143	77,8	3.126 / 4.109	76,1
davon						
<= Grad 2 bei Aufnahme und						
>= Grad 3 bei Entlassung			52 / 3.224	1,6	57 / 3.126	1,8
Wie viele der Patienten mit Dekubitus bei Entlassung hatten keinen Dekubitus bei Aufnahme?			919 / 4.143	22,2	983 / 4.109	23,9
davon						
>= Grad 3 bei Entlassung			45 / 919	4,9	68 / 983	6,9

Veränderung Dekubitus Grad 1 bis 4 bei Aufnahme versus Entlassung

Krankenhaus 2011

	0 keine Dekubitalulzera	1 umschriebene Rötung bei intakter Haut	2 Hautdefekt	3 tiefer Hautdefekt	4 tiefer Hautdefekt mit Knochenbeteiligung
	bei Aufnahme				
0 keine Dekubitalulzera					
1 umschriebene Rötung bei intakter Haut					
2 Hautdefekt					
3 tiefer Hautdefekt					
4 tiefer Hautdefekt mit Knochenbeteiligung					
	bei Entlassung				

Gesamt 2011

	0 keine Dekubitalulzera	1 umschriebene Rötung bei intakter Haut	2 Hautdefekt	3 tiefer Hautdefekt	4 tiefer Hautdefekt mit Knochenbeteiligung
	bei Aufnahme				
0 keine Dekubitalulzera	101.845 94,8%	801 0,7%	557 0,5%	76 0,1%	46 0,0%
1 umschriebene Rötung bei intakter Haut	344 0,3%	651 0,6%	168 0,2%	4 0,0%	3 0,0%
2 Hautdefekt	530 0,5%	81 0,1%	1.527 1,4%	77 0,1%	8 0,0%
3 tiefer Hautdefekt	43 0,0%	7 0,0%	39 0,0%	445 0,4%	36 0,0%
4 tiefer Hautdefekt mit Knochenbeteiligung	2 0,0%	0 0,0%	6 0,0%	12 0,0%	160 0,1%
	bei Entlassung				

Gesamt 2010

	0 keine Dekubitalulzera	1 umschriebene Rötung bei intakter Haut	2 Hautdefekt	3 tiefer Hautdefekt	4 tiefer Hautdefekt mit Knochenbeteiligung
	bei Aufnahme				
0 keine Dekubitalulzera	93.726 94,3%	845 0,9%	573 0,6%	99 0,1%	41 0,0%
1 umschriebene Rötung bei intakter Haut	364 0,4%	705 0,7%	171 0,2%	12 0,0%	3 0,0%
2 Hautdefekt	551 0,6%	99 0,1%	1.374 1,4%	79 0,1%	4 0,0%
3 tiefer Hautdefekt	58 0,1%	8 0,0%	44 0,0%	437 0,4%	31 0,0%
4 tiefer Hautdefekt mit Knochenbeteiligung	10 0,0%	3 0,0%	2 0,0%	9 0,0%	145 0,1%
	bei Entlassung				

Entlassung

Entlassungsgrund ¹	Krankenhaus 2011		Gesamt 2011		Gesamt 2010	
	Anzahl	%	Anzahl	%	Anzahl	%
01: regulär beendet			80.719	75,1	75.490	76,0
02: nachstationäre Behandlung vorgesehen			2.714	2,5	2.231	2,2
03: aus sonstigen Gründen			391	0,4	325	0,3
04: gegen ärztlichen Rat			1.022	1,0	821	0,8
05: Zuständigkeitswechsel des Kostenträgers			10	0,0	5	0,0
06: Verlegung			5.536	5,2	5.378	5,4
07: Tod			5.537	5,2	5.431	5,5
08: Verlegung nach § 14			161	0,1	204	0,2
09: in Rehabilitationseinrichtung			3.775	3,5	3.264	3,3
10: in Pflegeeinrichtung			6.240	5,8	4.971	5,0
11: in Hospiz			197	0,2	174	0,2
12: interne Verlegung			569	0,5	395	0,4
13: externe Verlegung zur psychiatrischen Behandlung			55	0,1	39	0,0
14: aus sonstigen Gründen, mit nachstationärer Behandlung			62	0,1	77	0,1
15: gegen ärztlichen Rat			35	0,0	29	0,0
16: externe Verlegung			13	0,0	24	0,0
17: interne Verlegung (Wechsel BPfIV/KHG)			242	0,2	284	0,3
18: Rückverlegung			37	0,0	29	0,0
19: Wiederaufnahme mit Neueinstufung			3	0,0	1	0,0
20: Wiederaufnahme mit Neuein- stufung wegen Komplikation			2	0,0	5	0,0
21: Wiederaufnahme			38	0,0	117	0,1
22: Fallabschluss			110	0,1	99	0,1

¹ vollständige Bezeichnung für gekürzte Entlassungsgründe:

01	Behandlung regulär beendet	15	Behandlung gegen ärztlichen Rat beendet, nachstationäre Behandlung vorgesehen
02	Behandlung regulär beendet, nachstationäre Behandlung vorgesehen	16	Externe Verlegung mit Rückverlegung oder Wechsel zwischen den Entgelt- bereichen der DRG-Fallpauschalen, nach der BPfIV oder für besondere Einrichtungen nach §17b Abs. 1 Satz 15 KHG mit Rückverlegung
03	Behandlung aus sonstigen Gründen beendet	17	interne Verlegung mit Wechsel zwischen den Entgeltbereichen der DRG- Fallpauschalen, nach der BPfIV oder für besondere Einrichtungen nach §17b Abs. 1 Satz 15 KHG
04	Behandlung gegen ärztlichen Rat beendet	19	Entlassung vor Wiederaufnahme mit Neueinstufung
06	Verlegung in ein anderes Krankenhaus	20	Entlassung vor Wiederaufnahme mit Neueinstufung wegen Komplikation
08	Verlegung in ein anderes Krankenhaus im Rahmen einer Zusammenarbeit (§14 Abs. 5 Satz 2 BPfIV)	21	Entlassung oder Verlegung mit nachfolgender Wiederaufnahme
09	Entlassung in eine Rehabilitationseinrichtung	22	Fallabschluss (interne Verlegung) bei Wechsel zwischen voll- und teilstationärer Behandlung
10	Entlassung in eine Pflegeeinrichtung		
11	Entlassung in ein Hospiz		
14	Behandlung aus sonstigen Gründen beendet, nachstationäre Behandlung vorgesehen		

Entlassungsgrund und Dekubitusstatus

Entlassungsgrund ¹	Krankenhaus 2011		Gesamt 2011		Gesamt 2010	
	Anzahl	%	Anzahl	%	Anzahl	%
01: regulär beendet davon mit Dekubitalulzera bei Entlassung			80.719		75.490	
			2.084	2,6	2.115	2,8
02: nachstationäre Behandlung vorgesehen davon mit Dekubitalulzera bei Entlassung			2.714		2.231	
			35	1,3	33	1,5
06: Verlegung davon mit Dekubitalulzera bei Entlassung			5.536		5.378	
			278	5,0	280	5,2
07: Tod davon mit Dekubitalulzera mit Dekubitalulzera Grad 3 oder 4			5.537		5.431	
			860	15,5	919	16,9
			170	3,1	195	3,6
09: in Rehabilitationseinrichtung davon mit Dekubitalulzera bei Entlassung			3.775		3.264	
			115	3,0	96	2,9
10: in Pflegeeinrichtung davon mit Dekubitalulzera bei Entlassung			6.240		4.971	
			663	10,6	556	11,2
11: in Hospiz davon mit Dekubitalulzera bei Entlassung			197		174	
			35	17,8	25	14,4

¹ vollständige Bezeichnung für gekürzte Entlassungsgründe:

01 Behandlung regulär beendet

02 Behandlung regulär beendet, nachstationäre Behandlung
vorgesehen

06 Verlegung in ein anderes Krankenhaus

09 Entlassung in eine Rehabilitationseinrichtung

10 Entlassung in eine Pflegeeinrichtung

11 Entlassung in ein Hospiz